

S2	ściana działkowa, EI30, 62dB, gr.15,0cm	
	2x1,25cm płyta gips-karton, dźwiękoizolacyjna	2,5cm
	profil UW100/CW100, akustyczny	10,0cm
	wypełnienie profili wełną mineralną min. 10 kg/m ³	10,0cm
	2x1,25cm płyta gips-karton, dźwiękoizolacyjna	2,5cm

S3	ściana działkowa, 52dB, gr.12,5cm
-----------	-----------------------------------

2x1,25cm płyta gips-karton, dźwiękoizolacyjna	2,5cm
profil UW75/CW75, akustyczny	7,5cm
wypełnienie profil wełną mineralną min. 10 kg/m ³	7,5cm
2x1,25cm płyta gips-karton, dźwiękoizolacyjna	2,5cm

S4	ściana działkowa, gr.8,0cm
-----------	----------------------------

2x1,25 płyta gips-karton, dźwiękoizolacyjna	2,5cm
profil UW30/CW30, akustyczny	3,0cm
wypełnienie profili wełną mineralną min. 10 kg/m ³	3,0cm
2x1,25 płyta gips-karton, dźwiękoizolacyjna	2,5cm

S5 ściana działkowa serwerowni, REI 60, gr. 15cm

plyta włóknowo cementowa, ogniochronna	2,5cm
profil UW100/CW100	10,0cm
wypełnienie profili wełną mineralną min. 10 kg/m ³	10,0cm
2x1,25 płyta gips-karton, ogniochronna	2,5cm

S6 obudowa słupów, gr. 10cm

2x1,25 płyta gips-karton, ogniochronna	2,5cm
profil UW75/CW75	7,5cm

S7 okładzina istniejącej ściany, EI30, gr. 4,65cm

2x2,0 płyta ogniochronna, EI80	4,0cm
1x0,65 płytak gips-karton, elastyczna	0,65cm

S7' okładzina istniejącej ściany łukowej, EI30, gr. 4,65cm

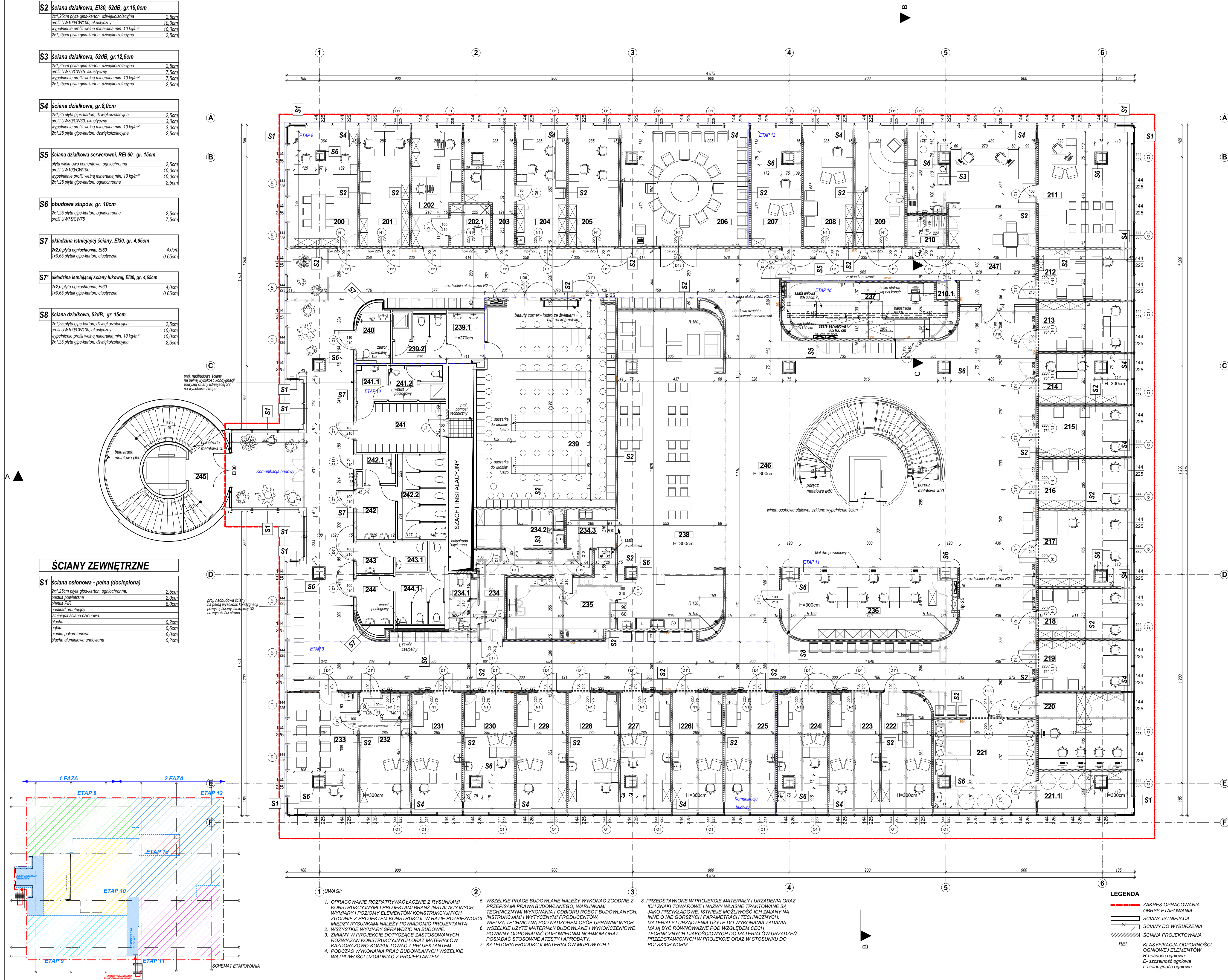
2x2,0 płyta ogniochronna, EI60	4,0cm
1x0,65 płytak gips-karton, elastyczna	0,65cm

S8 ściana działkowa, 52dB, gr. 15cm

2x1,25 płyta gips-karton, dźwiękoizolacyjna	2,5cm
profil UW100/CW100, akustyczny	10,0cm
wypełnienie profili wełną mineralną min. 10 kg/m ³	10,0cm
2x1,25 płyta gips-karton, dźwiękoizolacyjna	2,5cm

S1	ściana osłonowa - pełna (docieplona)
-----------	---

2x1,25cm płyta gips-karton, ogniochronna,	2,5cm
puszka powietrzna	2,0cm
pianka PIR	8,0cm
podkład gruntujący	
istniejąca ściana osłonowa:	
blacha	0,2cm
gąbka	0,6cm
pianka poliuretanowa	6,0cm
blacha aluminiowa andowana	0,2cm



ZESTAWIENIE POMIESZCZEŃ 1 PIĘTRA			
Nr	Nazwa pomieszczenia	Pow. [m ²]	Rodzaj posadzki
200	biuro	23,36	istn. płytki ceramic.
201	biuro	18,74	istn. płytki ceramic.
202	biuro	16,83	istn. płytki ceramic.
203	kasa	5,38	istn. płytki ceramic.
203.1	biuro	13,98	istn. płytki ceramic.
204	biuro	18,74	istn. płytki ceramic.
205	biuro	18,74	istn. płytki ceramic.
206	sala konferencyjna	47,76	istn. płytki ceramic.
207	biuro	18,18	istn. płytki ceramic.
208	biuro	18,74	istn. płytki ceramic.
209	biuro	18,50	istn. płytki ceramic.
210	garderoba	3,90	prop. płytki ceramic.
210.1	garderoba	1,14	prop. płytki ceramic.
211	biuro prezesa	33,27	prop. płytki ceramic.
212	biuro	14,58	prop. płytki ceramic.
213	biuro	14,63	istn. płytki ceramic.
214	biuro	14,58	istn. płytki ceramic.
215	biuro	14,58	istn. płytki ceramic.
216	biuro	14,58	istn. płytki ceramic.
217	biuro	21,69	istn. płytki ceramic.
218	biuro	14,58	istn. płytki ceramic.
219	biuro	22,33	istn. płytki ceramic.
220	biuro	22,33	prop. płytki ceramic.
221	pom. szkoła rodzenia	10,25	prop. płytki ceramic.
221.1	magazyn	10,25	prop. płytki ceramic.
222	gab. lekarski	18,49	prop. płytki ceramic.
223	gab. lekarski	18,88	prop. płytki ceramic.
224	gab. lekarski	18,32	prop. płytki ceramic.
225	gab. lekarski	18,88	prop. płytki ceramic.
226	gab. lekarski	18,88	prop. płytki ceramic.
227	gab. lekarski	18,32	istn. płytki ceramic.
228	gab. lekarski	18,88	istn. płytki ceramic.
229	gab. lekarski	18,88	istn. płytki ceramic.
230	gab. lekarski	18,88	istn. płytki ceramic.
231	gab. lekarski	18,88	istn. płytki ceramic.
232	gab. lekarski	18,88	istn. płytki ceramic.
233	pracownia badań bakteriochw.	23,55	istn. płytki ceramic.
234	korytarz	14,65	prop. płytki ceramic.
234.1	wc	5,02	prop. płytki ceramic.
234.2	szatnia	10,67	prop. płytki ceramic.
234.3	zmywalnia - kuchnia/bar	6,01	prop. płytki ceramic.
235	kuchnia	23,59	prop. płytki ceramic.
236	receptaria	38,65	prop. płytki ceramic.
237	sekcja	50,02	prop. płytki ceramic.
238	bar/kawiarownia	110,29	prop. płytki ceramic.
239	szatnia damska - 149 osób	92,57	istn. płytki ceramic.
239.1	umywalki	5,94	istn. płytki ceramic.
239.2	leżak	6,84	istn. płytki ceramic.
240	szatnia dla niepełnosprawnych	5,27	istn. płytki ceramic.
241	szatnia męska dla personelu	14,42	istn. płytki ceramic.
241.1	szatnia - przedsekcję	6,86	istn. płytki ceramic.
241.2	szatnia dla osób z dziećmi	3,94	istn. płytki ceramic.
242	szatnia dla pacjentów - kobiet	3,59	istn. płytki ceramic.
242.1	pom. porządkowe	2,84	istn. płytki ceramic.
242.2	szatnia dla pacjentów - kobiet	13,62	istn. płytki ceramic.
243	szatnia dla osób z dziećmi	4,50	istn. płytki ceramic.
243.1	szatnia dla pacjentów - mężczyzn	3,20	istn. płytki ceramic.
244	szatnia dla pacjentów - mężczyzn	5,84	istn. płytki ceramic.
244.1	szatnia dla pacjentów - mężczyzn	10,22	istn. płytki ceramic.
245	komunikacja	35,14	istn. płytki ceramic.
246	komunikacja	567,50	prop. płytki ceramic.
247	sekretariat	76,62	prop. płytki ceramic.
		m² 773,53	

1. PŁYTKI CERAMICZNE - ANTYPOŚLIZGOWE
2. WYKŁADZINA PVC - WYKŁADZINA HOMOGENICZNA ELEKTROSTATYCZNA ANTYPOŚLIZGOWA
3. WYKŁADZINA DYWANOWA KOSTKOWA W PŁYTACH 50x50cm DO POMIESZCZEŃ O DUŻYM NĄTEŻENIU
4. COKOŁY WYKONAĆ Z MATERIAŁU ZASTOSOWANEGO NA POSADZCE, H=10 CM

RZUT 1 PIĘTRA

Temat: PROJEKT BUDOWLANY. PRZEBUDOWA I II PIĘTRA
Z TERMOMODERNIZACJĄ BUDYNKU
DOM POLIMER S.A. W WARSZAWIE

ul. Legnicka 40, Wrocław 53-675
 tel. 71 424 61 61, e-mail: biuro@wroclawski.pl

inwestor:
DOLNOŚLĄSKIE CENTRUM MEDYCZNE DOLMED S.A.
ul. Legnicka 40, Wrocław 53-675 DZ NR 5/1, 17/3, 17/14, 15/8, 15/9

projektanci:
autor projektu:
Łukasz Chruszczewski

Robert Wójcik
opracowanie:
Tomasz Brzozowicz
Gdańsk, 2014

WÓJCIAK PRACOWNIA PROJEKTOWA

biuro@archipelag.pl www.archipelag.pl

1:100

CHITEKT

EXT WYKONAN

pls:

μ :	29.1
σ :	

A4